

JRL[®]
PROFESSIONAL



SUSZARKI





FORTE PRO FP 2020H

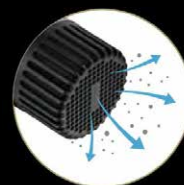
PROFESJONALNA SUSZARKA DO WŁOSÓW



Dioda LED
wskazuje status suszarki



Filtr chroniący silnik,
który można czyścić
za pomocą wody



**Funkcja
automatycznego
czyszczenia filtra**

*Ultra lekka &
Potężna moc & Wydajna*



100,000

Prędkość silnika
do 100,000 obr/min



Wytwarza jony ujemne
co pomagają skrócić czas suszenia,
poprawia nawodnienie włosów
i zapobiega puszeniu

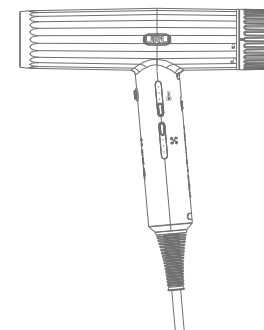


3 ustawienia temperatury
i 3 ustawienia
prędkości nawiewu



Cicha

W ZESTAWIE



Koncentrator
do stylizacji



Koncentrator
wygładzający



Dyfuzor



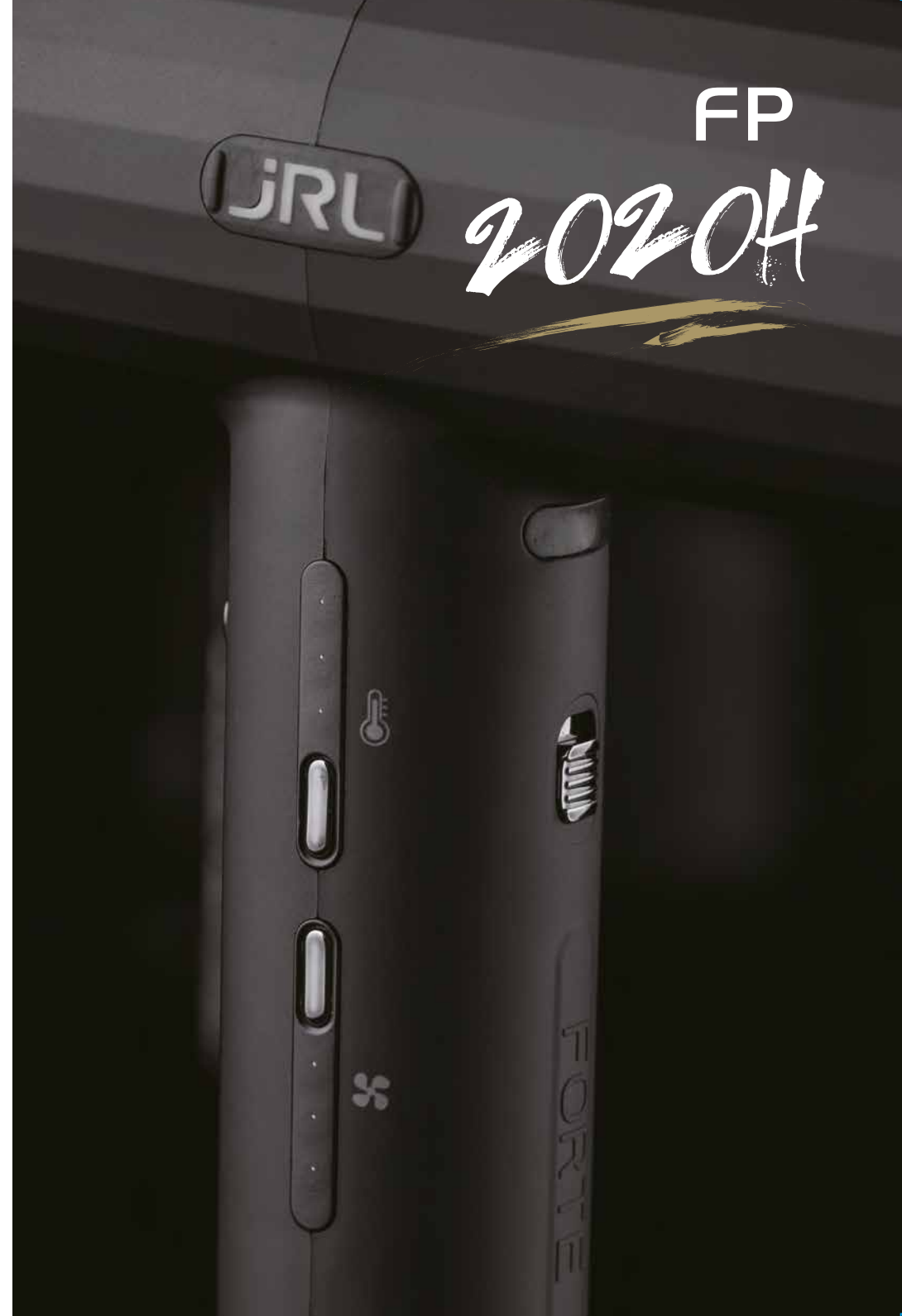
Szczoteczka
do czyszczenia

PARAMETRY

Model	FP 2020H	Moc	2150 W
Prędkość silnika	100000 obr/min	Ilość ustawień prędkości	3
Ilość ustawień temperatury	3	Podwójny filtr	TAK
Przycisk zimnego powietrza	TAK	Waga	320g
Kontrolka LED	TAK	Długość kabla zasilającego	3,5 m
Wymiary produktu	szerokość: 19,6 cm, wysokość: 17 cm, średnica wylotu powietrza: 4,9 cm		

CECHY I ZALETY

- **Potężny i szybki silnik** (100 000 obr/min) o mocy 2150W
- **Długa żywotność** z wytrzymałym, bezszczotkowym silnikiem prądu stałego
- **Funkcja automatycznego czyszczenia** pomaga w dokładnym oczyszczaniu filtra
- **Wbudowany zaawansowany generator jonów** skraca czas suszenia włosów, zapobiega puszeniu i elektryzowaniu, zapewniając odpowiedni poziom nawilżenia.
- **Dioda LED** wskazuje status suszarki, tj. regularne czyszczenie, ostrzeżenia, ostrzeżenie o automatycznym czyszczeniu
- **Funkcja pamięci** pozwala suszarce zapamiętać ustawienia wybranej prędkości i temperatury.
- **Precyzyjne ustawienie przycisku zimnego powietrza**. 3 ustawienia temperatury i prędkości nawiewu.
- **Ultra lekka i kompaktowa**



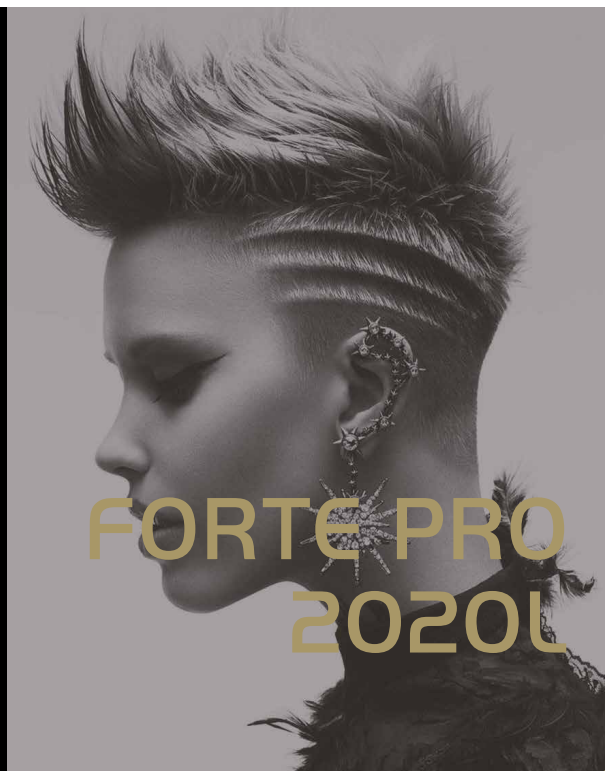


Wyposażona
w dwa tryby suszenia:

- szybki
- stylizacja



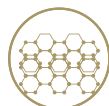
Światelko LED JRL
wskazuje stan suszarki



*Ultra-Light &
Powerful*



Funkcja turbo



Grafenowe
przewodniki
ciepła



Mocna i szybka
• prędkość silnika:
20500obr./min
• moc: 2400W



Żywotność silnika
do 5000 godzin

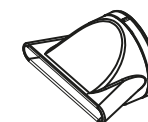
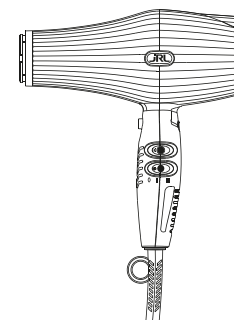


Cicha

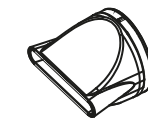
Opakowanie



Zawartość zestawu



Koncentrator do stylizacji



Koncentrator do wygładzania

Parametry:

Prędkość silnika	20500obr./min
Ustawienia temperatury	2
Ustawienia prędkości nawiewu	2
Waga	395g
Przewód zasilający	3,5 m

Moc:

Ilość sztuk w opakowaniu zbiorczym	12
Waga opakowania zbiorczego	15,6 kg
Wymiary opakowania zbiorczego	50cm x 32cm x 59cm
Wymiary produktu	20cm x 21cm

CECHY & ZALETY

- **Potężna i szybka.**
Z silnikiem o mocy 2400W i prędkością do 20500 obr./min.
- **Wyposażona w dwa tryby:**
do szybkiego suszenia i do stylizacji.
- **Grafenowe przewodniki ciepła.**
Skracają czas stylizacji i zapewniają gładkie, lśniące włosy.
- **Wbudowany zaawansowany generator jonów.**
Pomaga skrócić czas suszenia, eliminuje puszenie i elektryzowanie się włosów, jednocześnie zapewnia nawilżenie.
- **Funkcja Turbo zapewnia silny przepływ powietrza.**
Pomaga szybciej suszyć i układać włosy.
- **Dioda LED JRL.** Wskazuje stan suszarki.
- **Precyzyjne ustawienia.**
Przycisk Cool Shot wyposażony w 2 ustawienia temperatury i 2 ustawienia prędkości.
- **Ultra lekka.**



FORTE PRO
2020L

PROFESSIONAL HAIR DRYER

JIRL®
PROFESSIONAL

Oficjalny dystrybutor w Polsce

SED FRYZ

ul. Piłsudskiego 59 • 08-110 Siedlce
tel. 25 644 07 36 • biuro@sedfryz.pl
www.jrlpolska.pl • www.sedfryz.pl